



## Beauté

### 1 La base perfectrice

Pour un effet peau parfaite avant de se maquiller, on use et on abuse de ce soin qui combine des poudres soft-focus et de l'acide hyaluronique qui comble rides et sillons. De quoi flouter les petits défauts avec ou sans make-up, tout en protégeant des signes du vieillissement, de la pollution et de la lumière bleue.

### 2 Le regard chlorophylle

Pas superstitieuse pour un sou, Emma Stone joue l'audace avec une ombre verte posée en halo sur la paupière. Pour ne pas lui voler la vedette, l'actrice a choisi tout simplement de l'associer à une sobre petite robe noire. Un contraste moderne et chic à imiter en détournant ce rouge à lèvres vegan transformable.

### 3 Le Spa au vert

Envie de changer d'air ? A deux pas des châteaux de la Loire, Clarins a installé son Spa au cœur d'une ancienne maison de famille nichée dans la verdure et transformée en hôtel. Au programme, soins signature Clarins et massages aux huiles aromatiques pour un moment de déconnexion absolu. Soins à partir de 60€.

### 4 Le soin planant

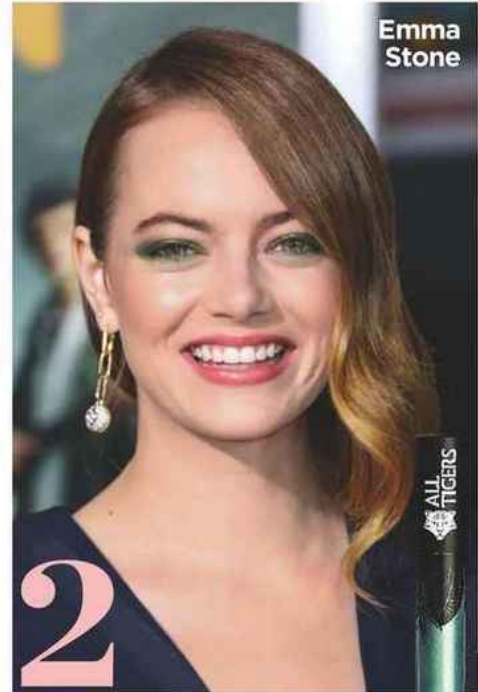
100 % légal dans son usage cosmétique, le chanvre, utilisé depuis 1992 par The Body Shop, est ultra nourrissant grâce à sa richesse en acides gras essentiels. On fond pour ce beurre onctueux, qui redonne douceur et confort aux peaux archi-sèches.

### 5 La cure de jeunesse

Crème la journée, sleeping mask la nuit... Ce soin à la formule concentrée combine nutriments anti-âge et méso-ingrédients inspirés de la médecine esthétique. Il s'utilise à tout moment pour apporter élasticité et rebond aux peaux dévitalisées.



1 Base. Age Protect, soin Combleur Multi-Corrections Instantané, 35 €, *Uriage*.



Emma Stone



2 Rouge à lèvres. Metal Green Steal The Show n°989, 22,80 €, *All Tigers sur all-tigers.com*

# News



3 Spa by Clarins Les Hauts de Loire, 79, rue Gilbert-Navard, 41150 Onzain, Tél.: 02 54 20 83 41.



4 Soin. Hydratant & Protecteur Chanvre, 17 €, *The Body Shop*.



5 Crème. Global Repair Crème Multi-Active, 89,90 €, *Filorga*.