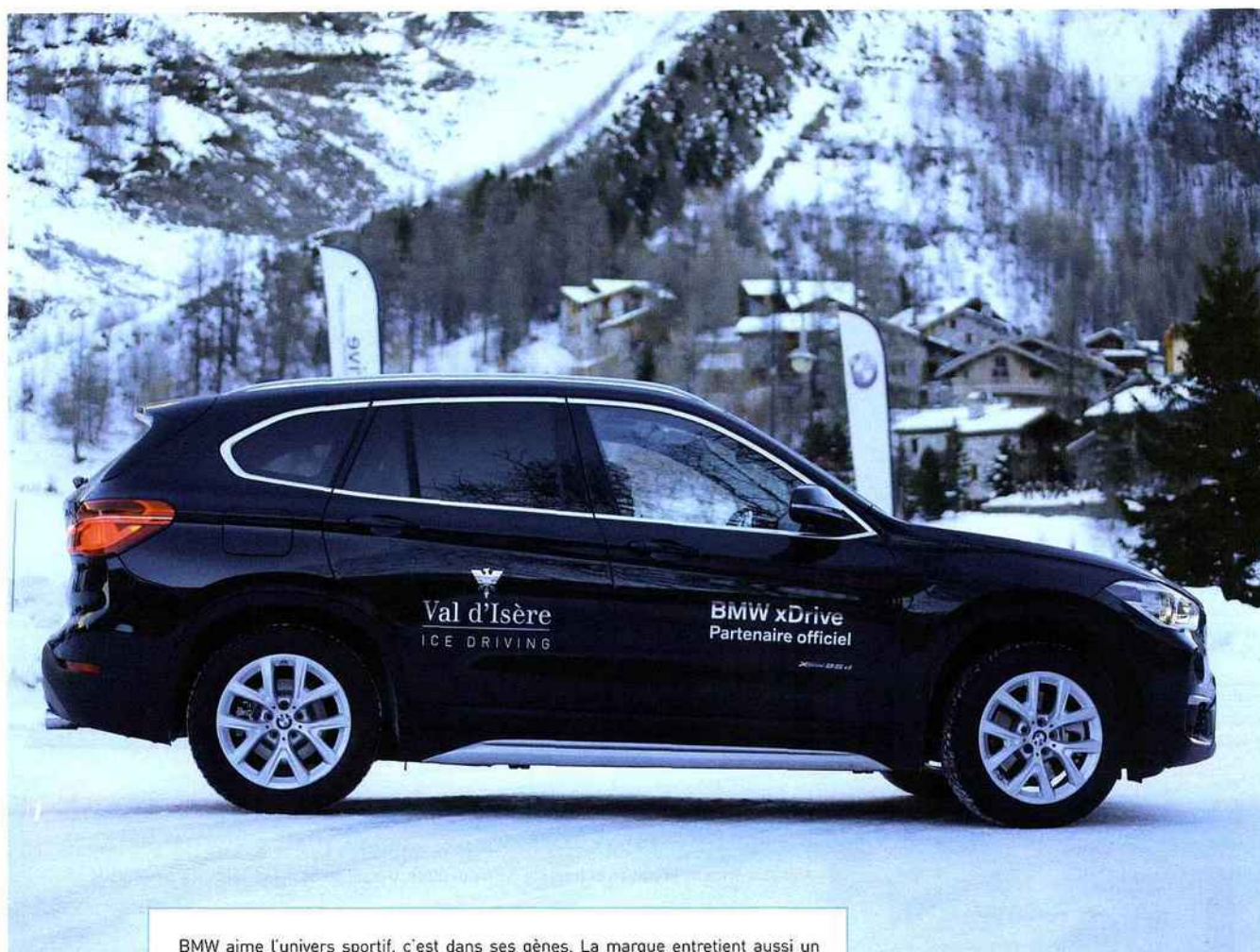




## MONTAGNE

# BMW roule pour la montagne, été comme hiver

Par Henri Bronchat



BMW aime l'univers sportif, c'est dans ses gènes. La marque entretient aussi un lien particulier avec l'univers de la montagne. Aussi, dès que les flocons font leur apparition, le constructeur est « au contact » en s'affichant avec ses modèles équipés de la technologie xDrive (4 roues motrices intelligentes) permettant de bénéficier à tout moment d'une adhérence parfaite et de garder le cap, même dans les virages négociés à allure soutenue. Il offre aux vacanciers la possibilité de s'adonner avec plaisir et en toute sécurité à la conduite sur neige et glace sur circuit. BMW reconnu pour son savoir faire en matière technologique et pour sa fiabilité est avant tout un partenaire au service des professionnels de la montagne, mettant à leur disposition des modèles équipés de la technologie xDrive, pour les accompagner en toute sérénité tout au long de la saison et quelque soit les conditions.



## À VAL-D'ISÈRE

BMW est très fidèle à la station reconnue pour ses attraits sportifs et son dynamisme. Le constructeur est ainsi un partenaire privilégié de l'École du ski français (ESF) depuis 2011, du Club des sports et de l'office du tourisme, ainsi que d'hôtels prestigieux – Les Barmes de l'Ours, Le Blizzard, L'Aigle des neiges et Le Yule (dernier 5 étoiles ouvert cette saison) –, qui proposent à leurs clients un service de transfert haut de gamme. La marque bénéficie également d'une infrastructure unique : le circuit Ice Driving, situé à l'entrée de la station, pour toutes celles et ceux qui rêvent d'apprendre le pilotage sur glace au volant des dernières nouveautés. Une expérience riche de sensations qu'apprécie Vincent Jay, directeur du Club des sports de Val-d'Isère, champion olympique et médaillé de bronze en biathlon aux JO de Vancouver en 2010, « BMW est un partenaire extrêmement fiable et chaque hiver nous pouvons compter sur leur soutien. C'est une marque haut de gamme, sûre et emblématique, à l'image de la piste mythique de la Face de Bellevarde. »

*Tournée BMW xDRIVE 2016 : invitation à l'essai au domaine Val-d'Isère*  
par Henri Bronchat



## À CHAMONIX

Célèbre pour avoir hébergé les premiers Jeux olympiques d'hiver en 1924, berceau de l'alpinisme, la station a toujours attiré une clientèle chic et amoureuse du grand ski et du bien-être. BMW y a élu domicile en offrant ses services aux écoles de ski de Chamonix et d'Argentière et l'ESF des Houches. Plus qu'un partenaire, la marque automobile propose un service sur mesure au mythique **hôtel Mont-Blanc**, repris par le groupe hôtelier de luxe **H8 Collection** présidé par Jean-Philippe Cartier. Ce dernier, tombé sous le charme des lieux, souhaite renouer avec l'histoire de la station et celle des palaces de la belle époque qu'il évoque ainsi : « c'est une station qui se mérite, exigeante pour les skieurs mais si saine et pleine de ressources été comme hiver. Quand on y goûte une fois, on y goûte pour toujours et l'hôtel Mont-Blanc doit être cette parenthèse où l'on se retrouve pour partager les meilleurs moments de la journée. »



### À COURCHEVEL

La prestigieuse station de renommée internationale fait appel au savoir-faire de BMW pour s'assurer une bonne tenue de route sous la neige cet hiver.

Les équipes des 3 ESF, 1550, 1650 et 1850 ainsi que le Club des sports, roulent en BMW, tout comme la direction de l'office de tourisme, témoignant de leur confiance en la marque. L'hôtel 5 étoiles Le Lana propose aussi les services de la flotte BMW à ses clients. Enfin, dernière nouveauté, BMW a signé cette année un partenariat sur mesure avec la compagnie aérienne Alpine Airlines, la seule à proposer des vols commerciaux au départ et à destination de l'altiport de Courchevel (reliant Paris en moins de deux heures et Saint-Tropez en quarante-cinq minutes.)

Des vols, plus rapides qu'en hélicoptère à bord d'un Vulcanair P68 Turbo Observer pouvant embarquer jusqu'à cinq passagers et 150 kilos de bagages par personne.

*Tournée BMW xDRIVE 2016 : invitation à l'essai au Chalet Courchevel du 15 au 26 février.*





## À MEGÈVE

Dans ce village authentique à l'art de vivre sans pareil, BMW est un partenaire incontournable qui participe chaque année aux événements majeurs qui ponctuent la saison d'hiver. La marque y a ses habitudes et a su sceller un vrai partenariat sur le long terme avec les principaux acteurs de la station. La Winter Golf, prestigieuse compétition internationale de golf sur neige qui se déroule fin janvier en est un des moments forts. BMW sera également associée au Jumping de Megève, fin juillet. Ces deux événements attirent bien sûr un grand nombre de personnalités et de sportifs du monde entier, et pour les accueillir la station fait appel au constructeur.

*Tournée BMW xDRIVE 2016 : JOURNALISTESS au Chalet Megève du 7 au 13 février*

BMW met aussi à disposition des clients du chalet hôtel haut de gamme 5\* **Le M de Megève**, sa flotte de véhicules pour les accompagner dans leurs trajets. Situé au centre du village, cet endroit incontournable reflète à lui seul l'esprit d'art de vivre, cher à la marque.

